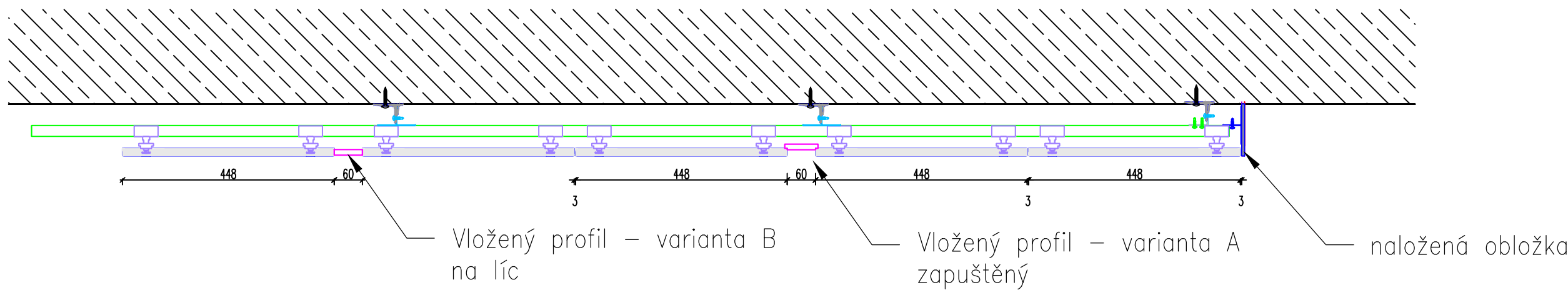
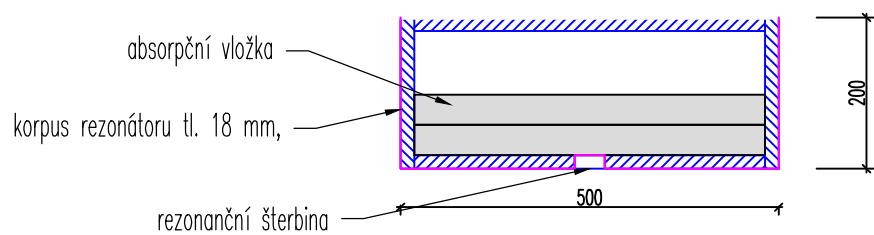


ASO - obecný detail, horizontální řez - 2 varianty vloženého profilu  
1:10



AP-NFR

Nízkofrekvenční rezonátor  
horizontální řez M1:10, (viz. specifikace)



- MATERIÁLY A ZAŘÍZENÍ UVEDENÉ V PROJEKTOVÉ DOKUMENTACI (DPS) JSOU POUZE SMĚRNÉ DLE NUTNÝCH STANDARDŮ PRO NÁŠLEDNÉ ZPRACOVÁNÍ PODROBNÉHO VÝKAZU VÝMĚR. MATERIÁLY A VÝROBKY JE MOŽNÉ ZAMĚNIT PŘI ZACHOVÁNÍ SHODNÝCH PARAMETRŮ A FUNKCE. ZAMĚNA JE MOŽNÁ PO ODSOUHLASENÍ PROJEKTANTA A INVESTORA DLE SROVNÁNÍ PŘEDLOŽENÝCH TECHNICKÝCH LISTŮ!
- DODAVATEL ZPRACUJE IV.STUPEŇ DÍLENSKÉ - VÝROBNĚ TECHNICKÉ DOKUMENTACE A PŘEDÁ K ODSOUHLASENÍ ARCHITEKTOVI A INVESTOROVÍ VČ. TECHNICKÝCH LISTŮ JEDNOTLIVÝCH MATERIÁLŮ
- ZÁKLADNÍ ROZMĚRY VČETNĚ VÝŠKOVÝCH KÓT JE NUTNÉ PŘEMĚRIT NA STAVBĚ!!!
- NEDÍLNOU SOUČÁSTÍ PD JE TECHNICKÁ ZPRÁVA!!!
- INVESTOR SI VYHRAZUJE PRÁVO ODSOUHLASENÍ VEŠKERÝCH POUŽITÝCH VÝROBKŮ A MATERIÁLŮ!!!

IDrev	IDz	Jméno změny	Datum

±0,000 =  
Souřadný systém: 353,000 M.N.M  
JTSK

<b>ATELIER SOUKUP OPL ŠVEHLA</b>	ATELIER SOUKUP OPL ŠVEHLA s.r.o., Klatovská třída 818/11, 301 00 Plzeň IČO 25229869 ☎ 377223236 info@atelier-soukup.cz www.atelier-soukup.cz			číslo paré:	
	zodpovědný projektant: Ing. arch. Jiří Opl	autoři: Ing. arch. Jiří Opl Ing. arch. Jan Trčka	projektant: Ing. Tomáš Hrádek Ing. David Röhrich		
	investor: Západočeská univerzita v Plzni, Univerzitní 8, 306 14 Plzeň				
	místo stavby: Areál ZČU, Univerzitní 22, 306 14 Plzeň				
akce:	<b>ZČU - REKONSTRUKCE POSLUCHÁREN UP 101, 104, 108, 112 A 115, UNIVERZITNÍ 22, PLZEŇ</b>			datum: 02/2021	
				revize: -	
				stupeň: DPS	
				číslo zakázky: 2020078	
část:	<b>D.1.4.n - Prostorová akustika</b>			měřítko: 1:10	číslo přílohy: <b>D.1.4.n PA01</b>
název přílohy:	<b>PA01 - typické detaily akustických prvků</b>				